



Reparaturkostenversicherung



# Premium Langzeitschutz

powered by CarGarantie.

Produktinformation

24 Monate  
36 Monate  
48 Monate  
60 Monate

RSGG15

**G S G**

GARANTIE-SERVICE-GMBH

 **CarGarantie®**  
takes the risk out <



# I. Leistungsinhalte.

## Premium Langzeitschutz powered by CarGarantie.

### Laufzeiten

- 24 Monate
- 36 Monate
- 48 Monate
- 60 Monate
- 12 Monate (sofern vom Vertragspartner ausgewählt)

### Gültigkeit

Der Premium Langzeitschutz kann für Fahrzeuge abgeschlossen werden, die in der Bundesrepublik zugelassen sind. Sie gilt in der Bundesrepublik Deutschland, bei Urlaubs- und Geschäftsfahrten auch europaweit.

### Übertragbarkeit

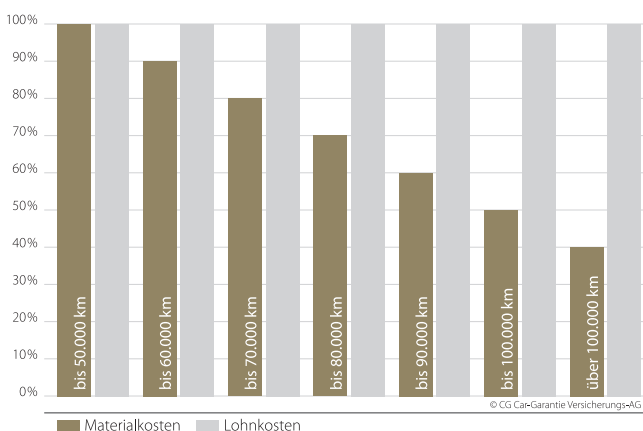
Der Premium Langzeitschutz ist an das Fahrzeug gebunden und geht bei Weiterverkauf auf den neuen Besitzer über, soweit die Prämienzahlung sichergestellt wird.

### Umfang

Informationen über den Umfang des Premium Langzeitschutzes entnehmen Sie bitte der nächsten Seite.

### Kostenerstattung

**Lohnkosten** erstattet CG nach den Arbeitszeitrichtwerten des Herstellers. **Materialkosten** werden im Höchstfall nach der unverbindlichen Preisempfehlung des Herstellers und ausgehend von der Betriebsleistung des beschädigten Bauteils zum Zeitpunkt des Schadeneintritts wie folgt bezahlt:



Materialkosten nach Betriebsleistung des beschädigten Bauteils

Für Gebrauchtwagen, die zum Zeitpunkt des Schadeneintritts älter als 10 Jahre sind oder mehr als 200.000 km Gesamtleistung aufweisen, gilt ein Regulierungsbetrag von maximal 2.000 EURO je Schadenfall.

Die Regulierung der Lohn- und Materialkosten erfolgt maximal bis zum Zeitwert des Fahrzeugs zum Zeitpunkt des Schadenfalls.

### Aufrechterhaltung

Um den Schutz aufrechtzuerhalten, ist der Käufer verpflichtet, die vom Hersteller vorgeschriebenen oder empfohlenen Wartungs-, Inspektions- und Pflegearbeiten beim Verkäufer oder in einem KFZ-Meisterbetrieb nach Herstellervorschrift ausführen und dokumentieren zu lassen.

### Schnelle und einfache Schadenabwicklung

Bitte informieren Sie im Schadenfall CG **vor** der Reparatur **online per CGClaimsWeb** oder **telefonisch** über den Umfang des Schadens und holen Sie die Freigabe für die Reparatur ein.

Kann der Schaden nicht beim verkaufenden Händler repariert werden, z. B. bei Auslandsschäden, meldet der Kunde CG den Schadenfall vorab per Telefon, E-Mail oder Fax.

### Sonstige Anmerkungen

Zu den vorstehenden Ausführungen gelten die allgemeinen Bedingungen. CG rechnet Schäden in der Regel direkt mit der ausführenden Werkstatt ab, sodass der Käufer nicht in Vorleistung treten muss. Falls der Kunde die Kosten bereits selbst ausgelegt hat (überwiegend bei Schäden im Ausland), gleicht CG die zu erstattenden Kosten direkt gegenüber dem Kunden aus.

Die abgeschlossenen Premium Langzeitschutz-Verträge sind durch die CG Car-Garantie Versicherungs-AG versichert.

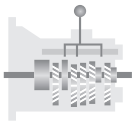


## II. Umfang.

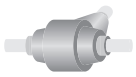
Premium Langzeitschutz powered by CarGarantie.



**MOTOR:** Dichtringgehäuse; mit dem Ölkreislauf in Verbindung stehende Innenteile; Motor-Ölkühler; Motorblock; Nockenwellengehäuse; Öldruckschalter; Ölfiltergehäuse; Ölstandgeber; Ölwanne; Räderkasten; Schwungscheibe/Antriebsscheibe mit Zahnkranz; Spannrolle für Steuerriemen; Steuergehäuse; Steuerriemen; Umlenkrolle für Steuerriemen; Ventilschaft-Dichtung; Zylinderkopf; Zylinderkopfdichtung



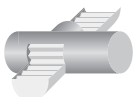
**SCHALT-/AUTOMATIKGETRIEBE:** Antriebsscheibe; Doppelkupplung des automatisierten Schaltgetriebes; Drehmomentwandler; Getriebe-Ölkühler; Getriebegehäuse; Innenteile des Getriebes; Kupplungs-Geberzylinder; Kupplungs-Nehmerzylinder; Kupplungsaktuator; Schaltaktuator; Steuergerät des Automatikgetriebes; Steuergerät des automatisierten Schaltgetriebes



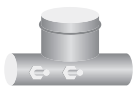
**ACHS-/VERTEILERGETRIEBE:** Flansch; Getriebegehäuse; Innenteile des Getriebes



**KRAFTÜBERTRAGUNG:** Antriebswelle; Antriebswellen-Gelenk; Drehzahlfühler (ASR); Druckspeicher (ASR); Hydraulikeinheit (ASR); Kardanwelle; Ladepumpe (ASR); Mittellager (Kardanwelle); Radlager; Steuergerät (ASR)



**LENKUNG:** Elektrische Lenkungsverriegelung; elektrischer Lenkhilfemotor; elektronische Bauteile der Lenkung; Hydraulikpumpe mit allen Innenteilen; Lenkgetriebe mit allen Innenteilen



**BREMSANLAGE:** ABS-Drehzahlsensor; ABS-Hydraulikeinheit; ABS-Steuergerät; Bremskraftbegrenzer; Bremskraftregler; Bremskraftverstärker; Bremssattel; Hauptbremszylinder; Hydropneumatik-Druckregler; Hydropneumatik-Druckspeicher; Hydropneumatik-Steuergerät; Radbremszylinder der Trommelbremse; Vakuum-Pumpe



**KRAFTSTOFFANLAGE:** Einspritzpumpe; elektronische Bauteile des Motormanagements; Hochdruckpumpe; Kompressor; Kraftstoffpumpe; Turbolader; Vorförderpumpe



**HYBRIDANTRIEB:** Elektromotoren des Hybridantriebs; Generatoren des Hybridantriebs; Steuergerät für den Hybridantrieb; Steuergerät der Hybridbatterie; Spannungswandler; Hochvolt DC/DC-Wandler; 12V DC/DC-Wandler; Wechselrichter für das Hybridsystem; Leistungselektronik des Hybridantriebs; fahrzeugseitiges Plug-In-Netzladegerät (nicht jedoch das Ladekabel); elektrische Wasserpumpe des Hybridantriebs; Kühler für die Hybridbatterie; Lüfter für die Hybridbatterie; Getriebe für den Hybridantrieb; Hochvoltverkabelung



**ELEKTRISCHE ANLAGE:** Bordcomputer; elektrische Leitungen der elektronischen Einspritzanlage; elektronische Bauteile der Zündanlage; Generator; Generator-Freilauf; Generator-Regler; Heiz- und Frischluftgebläsemotor; Kombiinstrument; Signalarbeit; Starter; Startgenerator; Steuergeräte (ohne Navigation, Beleuchtung, Fahrwerk, Multimedia, Radar); Vorglührelais/-steuergerät; Wischermotor; Zündkabel



**KÜHLSYSTEM:** Heizungswärmetauscher; Kühlgebläsemotor; Lüfterkupplung; Thermoschalter; Thermostat; Thermostatgehäuse; Wasserkühler (Motor); Wasserpumpe; Zusatzwasserpumpe



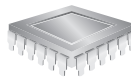
**ABGASANLAGE:** AGR-Kühler; elektronische Bauteile der Abgasreinigungsanlage



**SICHERHEITSSYSTEME:** Airbag-Steuergerät; Crash-Sensor; elektrische Steckverbindungen; Gurtstraffer-Steuergerät; Kabelsätze; Lenkradkontaktteil; Reifendruckkontrollsystem-Sensor; Reifendruckkontrollsystem-Steuergerät; Sitzbelegungssensor; Steuergerät Kollisionswarnsystem; Steuergerät Spurhalteassistent



**KLIMAAANLAGE:** Klima-Kompressor; Klima-Kondensator; Klima-Lüfter; Klima-Steuergerät; Klima-Verdampfer; Klimaautomatik-Bedienteil; Kompressorkupplung



**KOMFORTELEKTRIK:** Fensterheber-Motor; Fensterheber-Schalter; Fensterheber-Steuergerät; Frontscheibenheizungselemente (ausgenommen Bruchschäden); Heckscheibenheizungselemente (ausgenommen Bruchschäden); Schiebedach-Motor; Schiebedach-Schalter; Schiebedach-Steuergerät; Tür-/Heckklappenschloss; Zentralverriegelungs-Motor; Zentralverriegelungs-Schalter; Zentralverriegelungs-Steuergerät



**FAHRDYNAMIKSYSTEM:** Bremsdrucksensor; ESP-Steuergerät; Giermomentsensor; Lenkwinkelsensor; Querbeschleunigungssensor; Raddrehzahlsensor; Steuergerät Traktionskontrolle; Steuergeräte

### ZUSÄTZLICHE BAUGRUPPEN BEI FAHRZEUGEN MIT HYBRID- BZW. ELEKTROANTRIEB.



**ELEKTROANTRIEB:** Elektromotoren des Antriebs; elektrische Heizquelle für Fahrgastraumbeheizung; elektrischer Bremskraftverstärker; elektrischer Klimakompressor; Kühlungslüfter für die Antriebsbatterie; fahrzeugintegriertes Netzladegerät (nicht jedoch das Ladekabel); Leistungselektronik des Antriebs; Steuergerät der Antriebsbatterie; Wechselrichter für das Bordsystem; Spannungswandler für das Bordsystem; Hochvoltverkabelung



## III. Mobilitätskostenhilfe.

Premium Langzeitschutz powered by CarGarantie.

### Leistungen

- Abschleppen
- Weiterfahrt oder Rückfahrt
- Mietwagen
- Übernachtung

Sollte ein ersatzpflichtiger Schaden weiter als 50 km vom Zulassungsort entfernt eintreten, werden Kosten für Telefon, Übernachtung, Abschleppdienst, Bahnfahrt und Mietwagen in tatsächlicher Höhe bis zu 100 EURO pro Tag im Inland und bis zu 200 EURO pro Tag im Ausland, höchstens für drei Tage, ersetzt.



# IV. Annahmerichtlinien Gebrauchtwagen.

Premium Langzeitschutz powered by CarGarantie.

## Vergabe

Die GARANTIE-SERVICE GMBH bietet für die von ihren Vertragspartnern in eigenem Namen verkauften bzw. vermittelten gebrauchten Fahrzeuge bis 4,5 t zulässigem Gesamtgewicht nachfolgender Marken die Möglichkeit, einen Premium Langzeitschutz zu vergeben:

- |                  |                 |
|------------------|-----------------|
| - Alfa Romeo     | - Lancia        |
| - Audi           | - Land Rover    |
| - BMW            | - Lexus         |
| - BMW-Mini       | - Mazda         |
| - Chevrolet      | - Mercedes-Benz |
| - Chrysler       | - Mitsubishi    |
| - Chrysler-Dodge | - Nissan        |
| - Chrysler-Jeep  | - Opel          |
| - Citroën        | - Peugeot       |
| - Daihatsu       | - Porsche       |
| - Fiat           | - Renault       |
| - Fiat-Abarth    | - Renault-Dacia |
| - Ford           | - Seat          |
| - Honda          | - Skoda         |
| - Hyundai        | - smart         |
| - Infiniti       | - SsangYong     |
| - Iveco          | - Subaru        |
| - Jaguar         | - Suzuki        |
| - Jeep           | - Toyota        |
| - Kia            | - Volvo         |
| - Lada           | - VW            |

Auf Anfrage und nach Freigabe durch CarGarantie können Fahrzeuge angenommen werden, die nicht den oben genannten Kriterien entsprechen.

## Laufzeiten

Der Premium Langzeitschutz kann mit folgenden Laufzeiten vergeben werden:

- **24, 36, 48 oder 60 Monate Laufzeit** für Fahrzeuge, die zum Zeitpunkt des Beginns des Premium Langzeitschutzes nicht älter als 8 Jahre ab Erstzulassung sind und nicht mehr als 150.000 km Gesamtlauflistung aufweisen.
- **12 Monate Laufzeit** (sofern vom Vertragspartner ausgewählt) für Fahrzeuge, die zum Zeitpunkt des Beginns des Premium Langzeitschutzes nicht älter als 12 Jahre ab Erstzulassung sind und nicht mehr als 150.000 km Gesamtlauflistung aufweisen.

Im Falle der Verletzung dieser Annahmerichtlinien ist GSG berechtigt, vom Vertragspartner die Erstattung etwaiger von ihr erbrachter Regulierungsleistungen zu verlangen.

## Abschluss

Die Vereinbarung kann gleichzeitig mit dem Fahrzeugverkauf, während der Herstellergarantie bzw. einer offiziellen Neuwagen-Anschlussgarantie sowie einer sonstigen Vorgarantie/Vorversicherung abgeschlossen werden. Beginn des Premium Langzeitschutzes ist das Datum der Wiederzulassung bzw. Fahrzeugauslieferung an den Kunden (je nachdem, was zuerst eintritt), frühestens jedoch ab Auslauf der Herstellergarantie, einer offiziellen Neuwagen-Anschlussgarantie oder einer Vorgarantie/Vorversicherung.

Bitte tragen Sie das Enddatum der Vorgarantie/Vorversicherung als Beginndatum ein. Bitte tragen Sie dieses Datum auf der Vereinbarung als Übernahmedatum ein. Die Vereinbarungen werden über CGWEBline abgeschlossen. Bitte händigen Sie dem Kunden ein ausgedrucktes Exemplar aus und bewahren ein weiteres unterschriebenes Exemplar bei sich auf.

## Ausschluss

**Der Premium Langzeitschutz kann nicht vergeben werden für Fahrzeuge:**

- über 200kW/272PS
- mit mehr als 8 Zylindern
- die mindestens zeitweilig als Taxen, Mietwagen und Selbstfahrer-Mietwagen (ausgenommen Langzeitmiete ab einem Jahr Mietdauer), Fahrschulwagen, Behördeneinsatzfahrzeuge (z. B. Polizei, Feuerwehr), für Kurier-, Eil- und Paketdienste, für Krankentransporte sowie zur gewerbsmäßigen Personenbeförderung oder zum gewerbsmäßigen Gütertransport genutzt werden
- die an gewerbsmäßige Wiederverkäufer veräußert werden
- die auf den Händler zugelassen werden (ausgenommen Tageszulassungen, Vorführwagen)
- die nicht in der Bundesrepublik Deutschland zugelassen werden
- mit leistungs- oder drehmomentgesteigerten Aggregaten (z. B. Fahrzeuge mit Chiptuning)
- die für den alternativen Betrieb mit Flüssiggas (LPG) oder Erdgas (CNG) umgerüstet wurden (ausgenommen sind Fahrzeuge, die bereits werksseitig mit einer Gasanlage ausgestattet wurden)
- der unter „Vergabe“ nicht genannten Marken.



# V. Kundenkontakt-Programm.

## Premium Langzeitschutz powered by CarGarantie.

### Heißen Sie Ihre Kunden willkommen

Binden Sie Ihre Kunden durch professionelle Kommunikation an Ihr Autohaus. Fahrzeughalter, die sich für den Premium Langzeitschutz powered by CarGarantie entschieden haben, erhalten einen hochwertigen Willkommensbrief mit persönlicher Kundenkarte. So sind alle wichtigen Daten schnell und einfach zur Hand. CarGarantie kümmert sich um die komplette Abwicklung.

### So funktioniert's

Nach Vertragsabschluss wird jeder Kunde – mit Verweis auf Ihr Autohaus – angeschrieben. Mit dem Schreiben erhält er seine individuelle Kundenkarte mit allen relevanten Händler-, Vertrags- und Fahrzeugdaten.

### Monatliches Protokoll

Sie selbst erhalten monatlich ein Protokoll mit den Adressen aller angeschriebenen Kunden.

### Die Vorteile

- Stärkung der Kundenbindung
- Hohe Identifikation mit Ihrem Betrieb
- Förderung der After-Sales-Aktivitäten
- Ist beim Verkauf des Premium Langzeitschutzes mit inbegriffen
- Höhere Leistung ohne Aufwand an Zeit und Ressourcen



Abb.: Brief Kartenversand



Abb.: Individuelle Kundenkarte



**CG Car-Garantie Versicherungs-AG**

Gündlinger Straße 12 • 79111 Freiburg  
Tel.: +49 761 4548-260 • Fax: +49 761 4548-248  
info@cargarantie.de • www.cargarantie.com



---

**GARANTIE-SERVICE-GMBH**

**GARANTIE-SERVICE GMBH**

Gündlinger Straße 8 • 79111 Freiburg  
Tel.: +49 761 4548-261 • info@garantie-service-gmbh.de  
www.garantie-service-gmbh.de